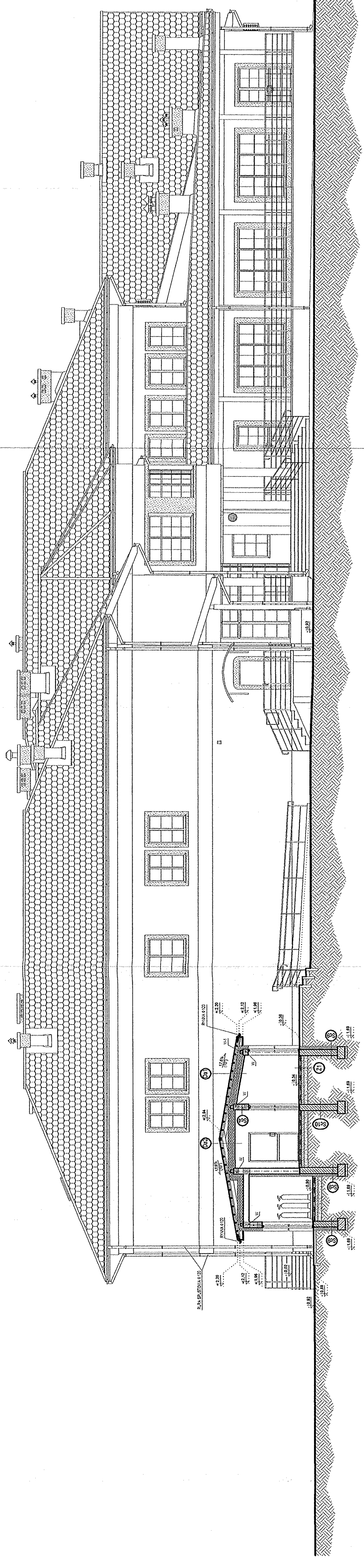


DOŚWIADCZALNY OŚRODEK MEDICA POLAND
 - CENTRUM REHABILITACJI
 ELEWACJA PÓŁNOCNO-WSCHODNIA
 skala 1:100



Starostwo Powiatowe
 w Chroline
 Zarządca
 do pozwoleń na budowę
 z dnia: 2008.08.08
 BG 7351/08
 286/CS

Z up. STAROSTY
mgr inż. Ryszard Emercia
 Piekot Wyższej Budownictwa
 i Gospodarki Przestrzennej

PROJEKT BUDOWLANY ARCHITEKTURA	STADIUM I BRAZA	INWESTOR: MEDICA POLAND CENTRUM REHABILITACJI sp. z o.o.	PROJEKT: DOŚWIADCZALNY OŚRODEK MEDICA POLAND - CENTRUM REHABILITACJI ELEWACJA PÓŁNOCNO-WSCHODNIA
PRACOWNIA PROJEKTOWA mgr inż. ADAM KARPINSKI ul. LUBELSKA 108 22-275 IZBICA tel. (0-84) 618-27-11	RSYUNEK: ELEVACJA PÓŁNOCNO-WSCHODNIA	RSYUNEK: ELEVACJA PÓŁNOCNO-WSCHODNIA	RSYUNEK: ELEVACJA PÓŁNOCNO-WSCHODNIA
SKALA I NUMER RS. SKALA 1:100 RYSUNEK A-13			

mgr inż. BOGDAN MAZURKIEWICZ
 upr. nr. 272161

mgr inż. MAGDALENA JAROSZ
 upr. nr. UANB-II-722192

mgr inż. ADAM KARPINSKI
 upr. nr. 4218/2001

mgr inż. KATARZYNA KALISZ

MAJ 2008r.

Stokun
Szymon
Kajetan