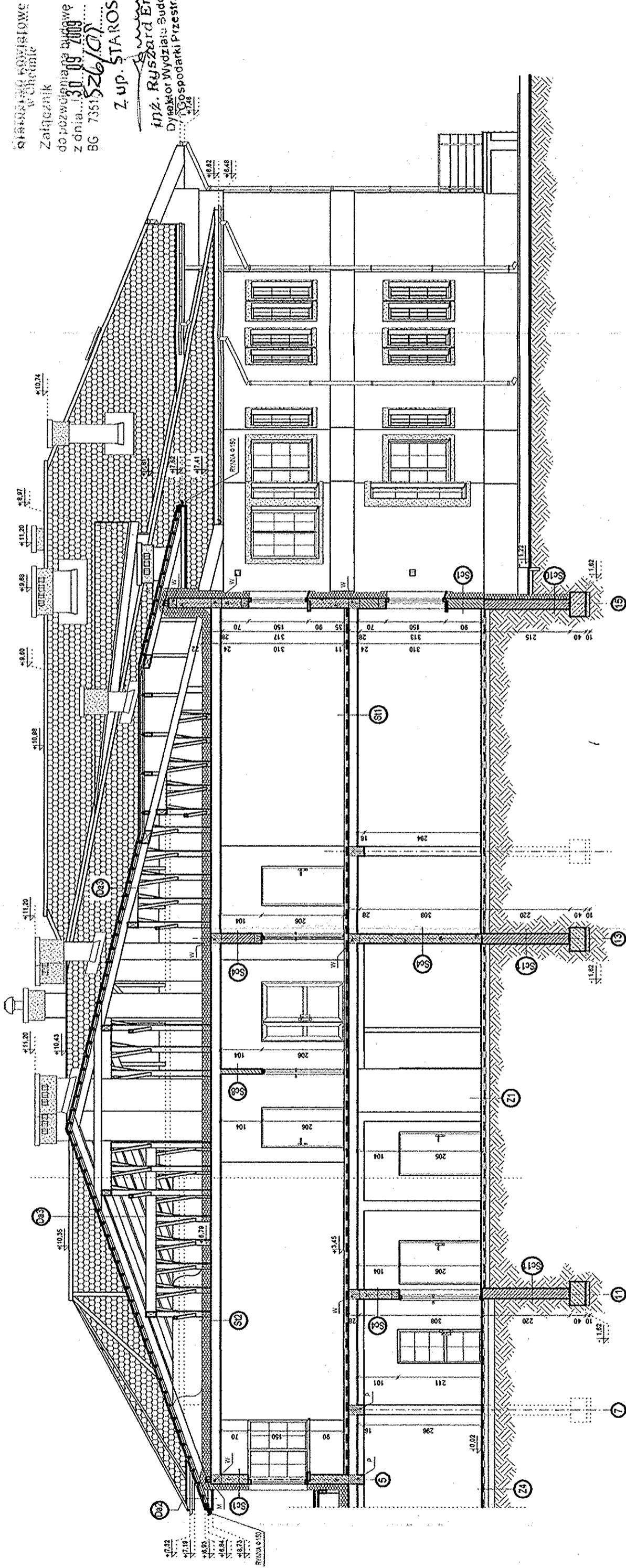


DOŚWIADCZALNY OŚRODEK MEDICA POLAND  
- CENTRUM REHABILITACJI

PRZEKRÓJ PIONOWY B-B  
skala 1:100



Przebieg choroby  
w chorobie  
Zakaźnik  
do pozwolenia na budowę  
z dnia 30.09.2009  
BG 7351526/09  
Z up. STAROSTY  
inż. Ryszard Emerca  
Dyrektor Wydziału Surowiczo-  
Weterynaryjnego  
Gospodarki Przemysłowej

mgr inż. BOGDAN MAZURKIEWICZ techn. nr: 273761 mgr inż. arch. MAGDALENA JAROSZ upr. proj. nr UANB-II-73426/192 mgr inż. ADAM KARPINSKI upr. proj. nr 4781W/2001 inż. MARIA WÓJTOWICZ mgr inż. KATARZYNA KALISZ		PROJEKT BUDOWLANY ARCHITEKTURA STADIUM I BRAZJA PRACOWNIA PROJEKTOWA mgr inż. ADAM KARPINSKI 22-375 12BICA, ul. LUBELSKA 108 tel. (0-84) 618-37-11	RYSUNEK SKALA 1:100 SKALA I NUMER RYS.
MIEJSCOWOŚĆ: SIEDLISZCZE INWESTOR: MEDICA POLAND CENTRUM REHABILITACJI sp. z o.o. PROJEKT: DOŚWIADCZALNY OŚRODEK MEDICA POLAND - CENTRUM REHABILITACJI RYSUNEK: PRZEKRÓJ PIONOWY B-B		MAJ 2009r. Szymon Karpinski	RYSUNEK A-6