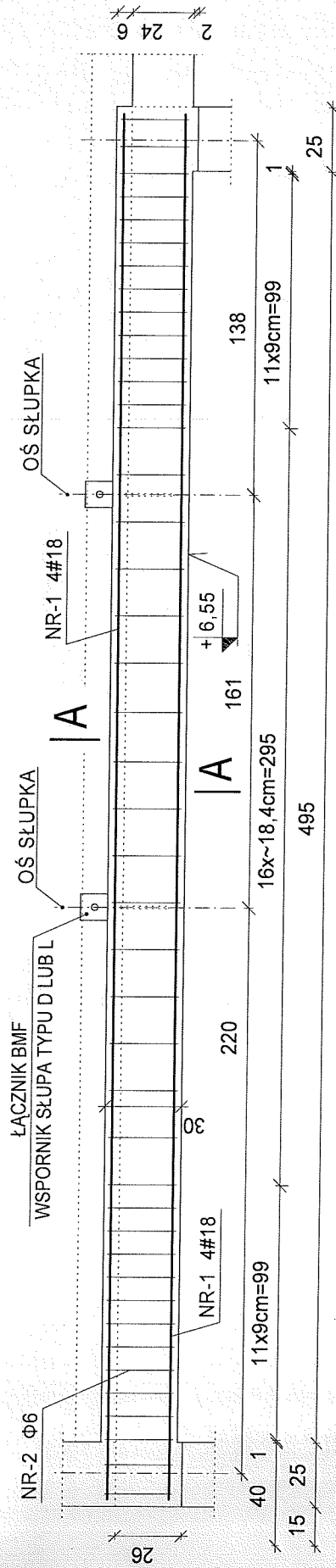


DOŚWIADCZALNY OŚRODEK MEDICA POLAND - CENTRUM REHABILITACJI



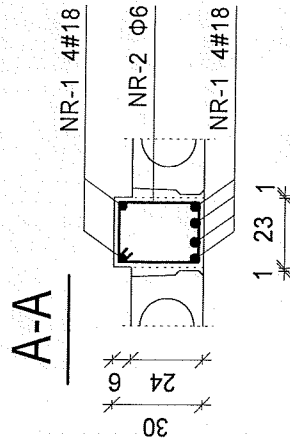
NR-1 8#18 L=539cm

ZESTAWIENIE STALI DLA BELKI ŻSA-6

NR	#	DŁUGOŚĆ PRĘTA [mm]	ILOŚĆ PRĘTA [szt]	DŁUGOŚĆ CAŁKOWITA	
				St0S	Φ6
1	#12	539.0	8	43.12	
2	Φ6	100.0	43	43.00	
RAZEM					
CIEŻAR		[m]		43,00	43.12
CIEŻAR		[kg/1m]		0.222	1,998
CIEŻAR		[kg]		9.55	86.15
CIEŻAR OGÓŁEM		[kg]			95.7

UWAGA:

DŁUGOŚCI PRĘTÓW SPRAWDZIĆ Z NATURY NA BUDOWIE PO WYKONANIU DESKOWANIA



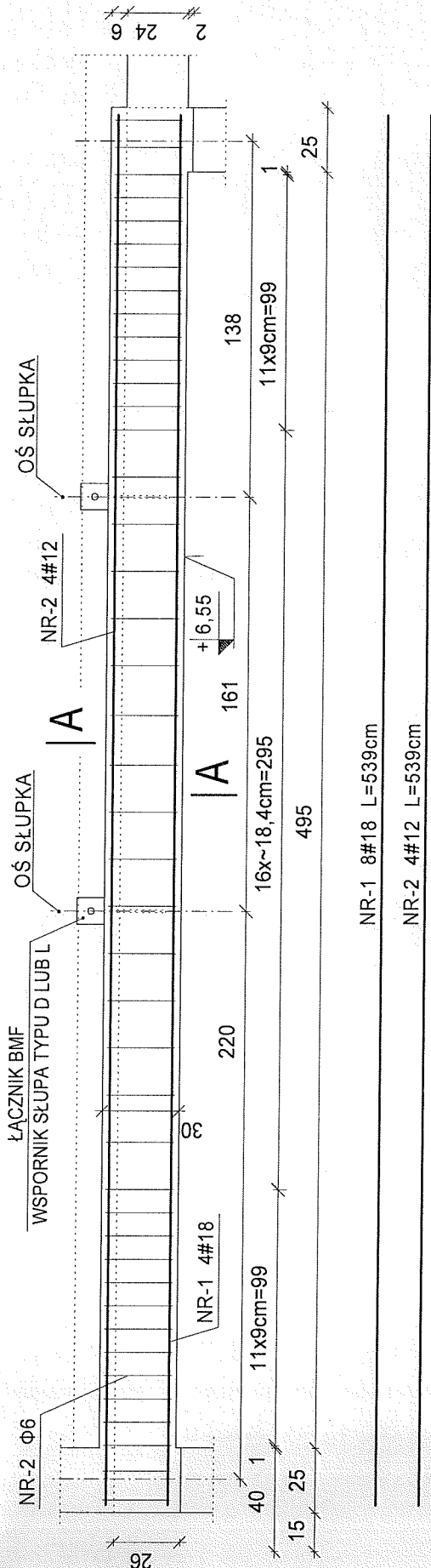
ŻEBRO STROPOWE ŻSA-6 - szt.1 skala 1:25

KONSTRUKCJA I OPRACOWANIE: mgr inż. ADAM KARPIŃSKI upr. proj. nr 478/LB/2001	MIEJSCOWOŚĆ: SIEDLISZCZE INWESTOR: MEDICA POLAND CENTRUM REHABILITACJI sp. z o.o.	PRACOWNIA PROJEKTOWA mgr inż. ADAM KARPIŃSKI 22-375 IZBICA, ul. LUBELSKA 108 tel. (0-84) 618-37-11	SKALA I NUMER RYS.
			SKALA 1:25 RYSUNEK K-23
SPRAWDZAJĄCY: inż. JAN KOŁODZIEJCZYK upr. nr. 249/CH/81	PROJEKT: DOŚWIADCZALNY OŚRODEK MEDICA POLAND - CENTRUM REHABILITACJI RYSUNEK: ŻEBRO STROPOWE ŻSA-6	STADIUM I BRANŻA PROJEKT BUDOWLANY KONSTRUKCJA	
			OPRACOWANIE GRAFICZNE: inż. MARIA WÓJTOWICZ mgr inż. KATARZYNA KALISZ

BETON B-20
STAL A-IIIN
STAL A-0

MAJ 2009r.

DOŚWIADCZALNY OŚRODEK MEDICA POLAND - CENTRUM REHABILITACJI

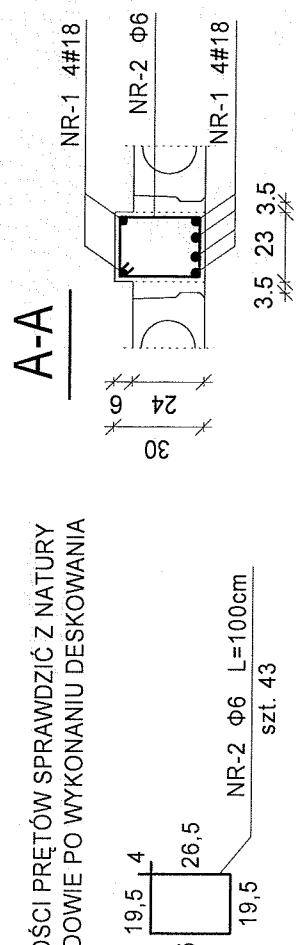


NR-1 8#18 L=539cm
NR-2 4#12 L=539cm

ZESTAWIENIE STALI DLA 1 ŻEBRA ŻSA-7

NR PRĘTA	# PRĘTA [mm]	DŁUGOŚĆ PRĘTA [cm]	ILOŚĆ PRĘTA [szt]	DŁUGOŚĆ CAŁKOWITA	
				St0S	Φ6
1	#18	537.0	4		#18
2	#12	537.0	2	21.56	#12
3	Φ6	100.0	43	43.00	Φ6
RAZEM				[m]	
				43,00	21,56
CIĘŻAR				[kg/lm]	
				0,222	0,888
CIĘŻAR				[kg]	
				9,55	19,15
CIĘŻAR OGÓŁEM				[kg]	
					71,8

UWAGA:
DŁUGOŚCI PRĘTÓW SPRAWDZIĆ Z NATURY
NA BUDOWIE PO WYKONANIU DESKOWANIA



ŻEBRO STROPOWE ŻSA-7 - szt.1 skala 1:25

BETON B-20
STAL A-IIIN
STAL A-0

KONSTRUKCJA I OPRACOWANIE:
mgr inż. ADAM KARPİŃSKI
upr. proj. nr. 478/LB/2001

SPRAWDZAJĄCY:
inż. JAN KOŁODZIEJCZYK
upr. nr. 249/CH/81

OPRACOWANIE GRAFICZNE:
inż. MARIA WÓJTOWICZ
mgr inż. KATARZYNA KALISZ

Karpinski

Wojcik

Kalisz

MAJ 2009r.

MIEJSCOWOŚĆ: SIEDLISZCZE
INWESTOR: MEDICA POLAND CENTRUM REHABILITACJI sp. z o.o.

PROJEKT: DOŚWIADCZALNY OŚRODEK MEDICA POLAND
- CENTRUM REHABILITACJI
RYSUNEK: ŻEBRO STROPOWE ŻSA-7

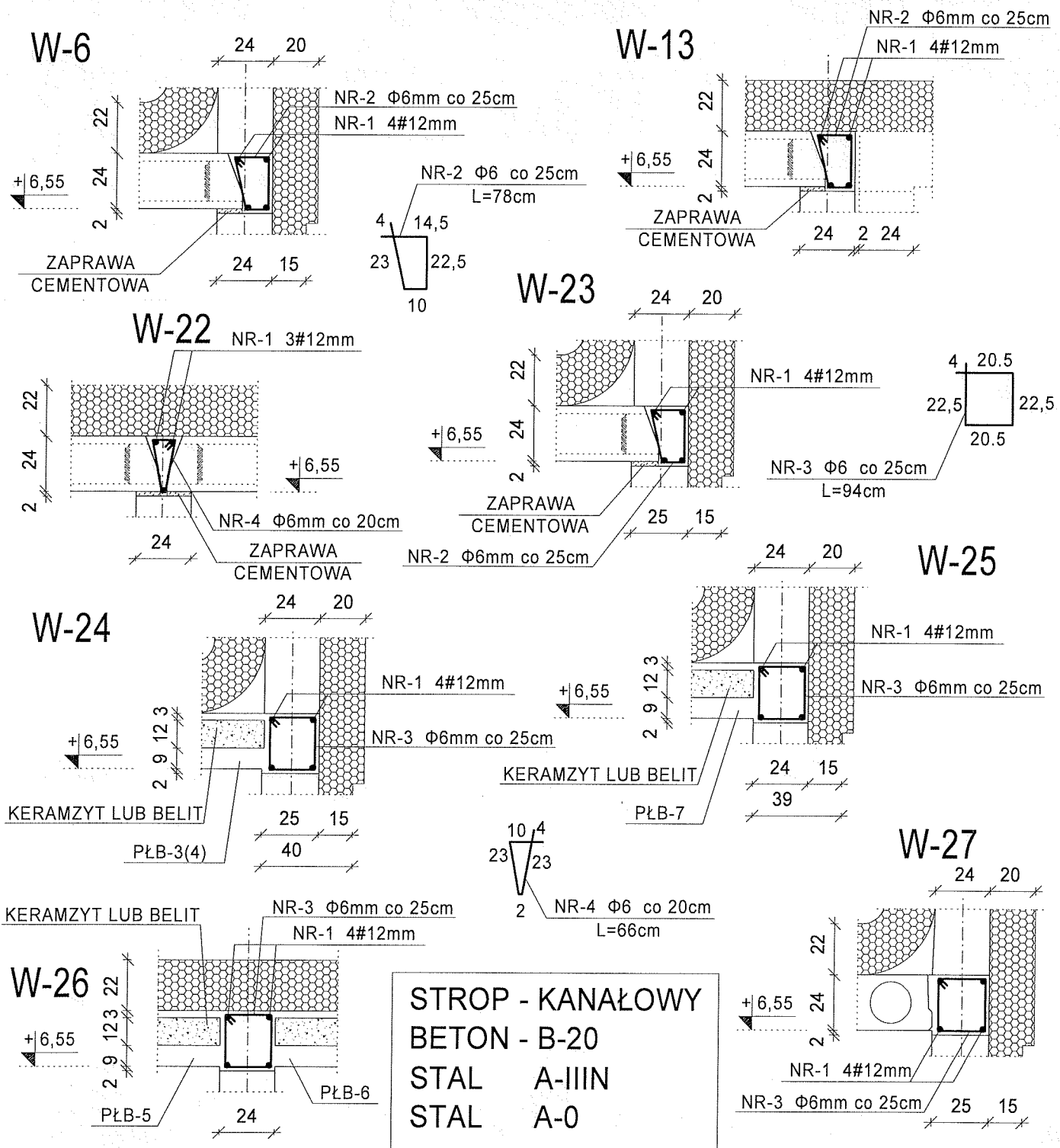
STADIUM I BRANŻA
PROJEKT BUDOWLANY
KONSTRUKCJA

PRACOWNIA PROJEKTOWA
mgr inż. ADAM KARPİŃSKI
22-375 IZBICA, ul. LUBELSKA 108
tel. (0-84) 618-37-11

SKALA I NUMER RYS.
SKALA 1:25
RYSUNEK K-24

DOŚWIADCZALNY OŚRODEK MEDICA POLAND - CENTRUM REHABILITACJI

SZCZEGÓŁY WIĘNCÓW DLA SEGMENTU B skala 1:25



KONSTRUKCJA I OPRACOWANIE: mgr inż. ADAM KARPIŃSKI upr. proj. nr 478/Lb/2001		MIEJSCOWOŚĆ: SIEDLISZCZE INWESTOR: MEDICA POLAND CENTRUM REHABILITACJI sp. z o.o.	
		PROJEKT: DOŚWIADCZALNY OŚRODEK MEDICA POLAND - CENTRUM REHABILITACJI RYSUNEK: SZCZEGÓŁY WIĘNCÓW DLA PIĘTRA W SEGMENTCIE B	
SPRAWDZAJĄCY: inż. JAN KOŁODZIEJCZYK upr. nr. 249/CH/81		STADIUM I BRANŻA: PROJEKT BUDOWLANY KONSTRUKCJA	PRACOWNIA PROJEKTOWA mgr inż. ADAM KARPIŃSKI 22-375 IZBICA, ul. LUBELSKA 108 tel. (0-84) 618-37-11
OPRACOWANIE GRAFICZNE: inż. MARIA WÓJTOWICZ mgr inż. KATARZYNA KALISZ	 	SKALA I NUMER RYS. SKALA 1:25 RYSUNEK K-25	

MAJ 2009r.