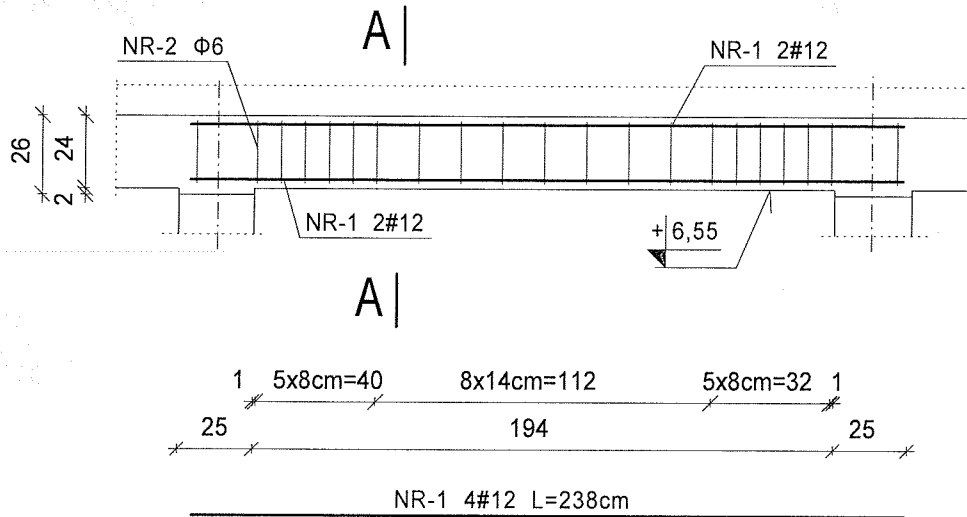


DOŚWIADCZALNY OŚRODEK MEDICA POLAND - CENTRUM REHABILITACJI

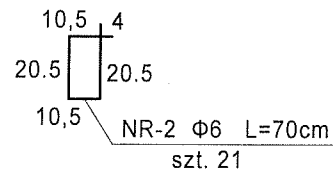
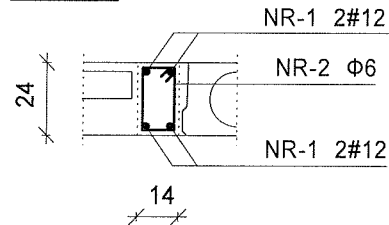
ŻEBRO STROPOWE ŻSA-5 - szt.2 skala 1:25



ZESTAWIENIE STALI DLA ŻEBRA STROPOWEGO ŻSA-5

NR PRĘTA	# PRĘTA	DŁUGOŚĆ PRĘTA [cm]	ILOŚĆ PRĘTA [szt]	DŁUGOŚĆ CAŁKOWITA	
				St0S	34GS
1	#12	194,0	4	Φ6	#12
2	Φ6	70,0	21	14,70	
RAZEM			[m]	14,70	7,76
CIĘŻAR			[kg/1m]	0,222	0,888
CIĘŻAR			[kg]	3,26	6,89
CIĘŻAR OGÓŁEM			[kg]	10,2	

A-A



BETON B-20
STAL A-IIIIN
STAL A-0

UWAGA:

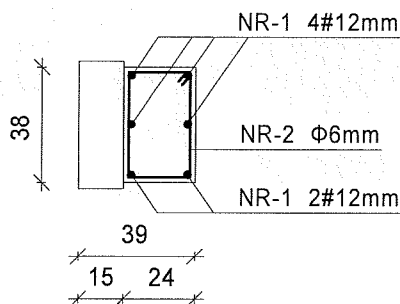
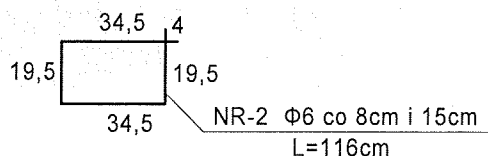
DŁUGOŚCI PRĘTÓW SPRAWDZIĆ Z NATURY
NA BUDOWIE PO WYKONANIU DESKOWANIA

ZESPÓŁ PROJEKTOWY	KONSTRUKCJA I OPRACOWANIE: mgr inż. ADAM KARPIŃSKI upr. proj. nr 478/Lb/2001	MIEJSCOWOŚĆ: SIEDLISZCZE INWESTOR: MEDICA POLAND CENTRUM REHABILITACJI sp. z o.o.	PROJEKT: DOŚWIADCZALNY OŚRODEK MEDICA POLAND - CENTRUM REHABILITACJI RYSUNEK: ŻEBRO STROPOWE ŻSA-5
	SPRAWDZAJĄCY: inż. JAN KOŁODZIEJCZYK upr. nr. 249/CH/81		
OPRACOWANIE GRAFICZNE:	inż. MARIA WÓJTOWICZ	STADIUM I BRANŻA	PRACOWNIA PROJEKTOWA mgr inż. ADAM KARPIŃSKI 22-375 IZBICA, ul. LUBELSKA 108 tel. (0-84) 618-37-11
	mgr inż. KATARZYNA KALISZ	PROJEKT BUDOWLANY KONSTRUKCJA	SKALA I NUMER RYS. SKALA 1:25 RYSUNEK K-9

MAJ 2009r.

DOŚWIADCZALNY OŚRODEK MEDICA POLAND - CENTRUM REHABILITACJI

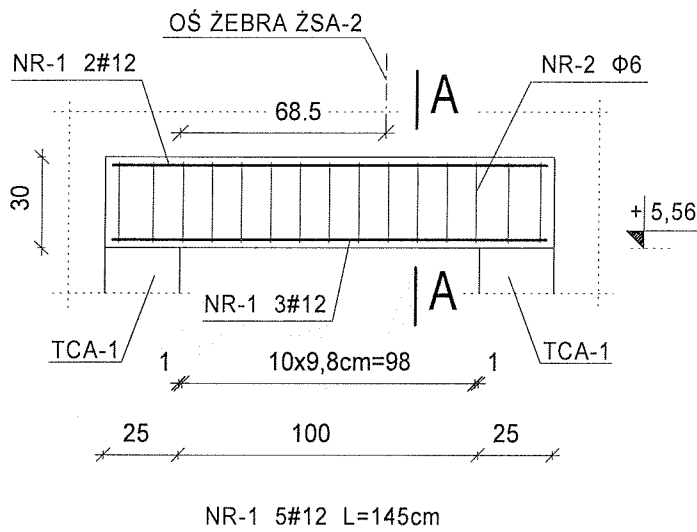
SŁUP SZA-1 skala 1:25



UWAGA:

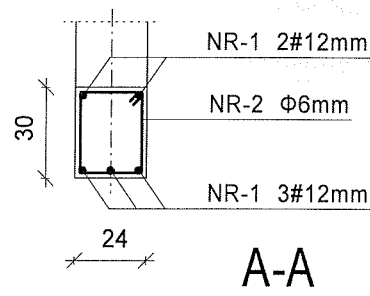
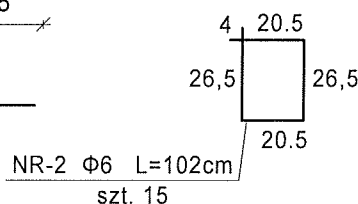
DŁUGOŚCI PRĘTÓW W TRZPIENIACH SPRAWDZIĆ Z NATURY NA BUDOWIE PO WYKONANIU DESKOWANIA

NADPROŻE NA-1 - szt.2 skala 1:25



ZESTAWIENIE STALI DLA 1 NADPROŻA NA-1

NR PRĘTA	# PRĘTA [mm]	DŁUGOŚĆ PRĘTA [cm]	ILOŚĆ [szt]	DŁUGOŚĆ CAŁKOWITA	
				St0S $\Phi 6$	34GS #12
1	#12	145,0	5		7,25
2	$\Phi 6$	102,0	15	15,30	
RAZEM			[m]	15,30	7,25
CIĘŻAR			[kg/lm]	0,222	0,888
CIĘŻAR			[kg]	3,40	6,44
CIĘŻAR OGÓŁEM			[kg]	9,8	



BETON B-20
STAL A-IIIN
STAL A-0

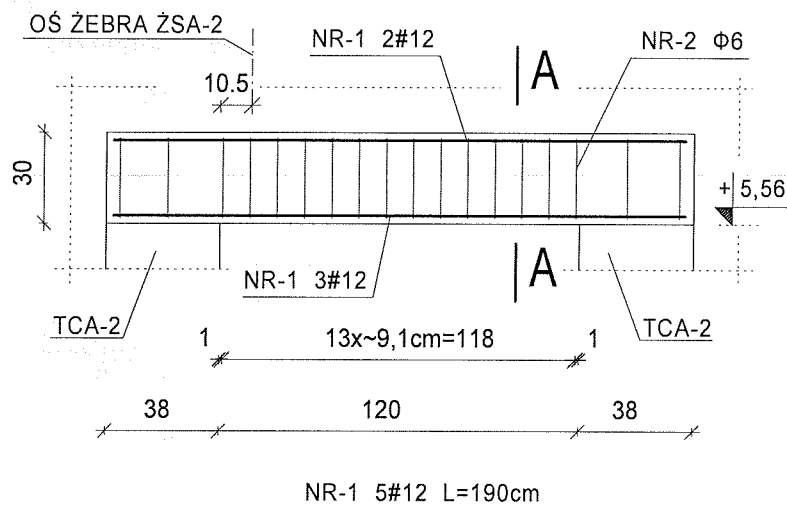
UWAGA:

DŁUGOŚCI PRĘTÓW SPRAWDZIĆ Z NATURY
NA BUDOWIE PO WYKONANIU DESKOWANIA

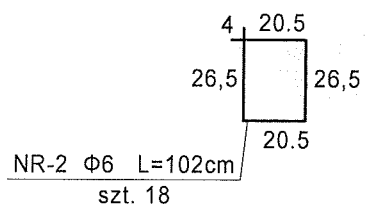
ZESPÓŁ PROJEKTOWY	KONSTRUKCJA I OPRACOWANIE: mgr inż. ADAM KARPIŃSKI upr. proj. nr 478/Lb/2001	MIEJSCOWOŚĆ: SIEDLISZCZE INWESTOR: MEDICA POLAND CENTRUM REHABILITACJI sp. z o.o.	PROJEKT: DOŚWIADCZALNY OŚRODEK MEDICA POLAND - CENTRUM REHABILITACJI RYSUNEK: SŁUP SZA-1, NADPROŻE NA-1	STADIUM I BRANŻA PROJEKT BUDOWLANY KONSTRUKCJA	PRACOWNIA PROJEKTOWA mgr inż. ADAM KARPIŃSKI 22-375 IZBICA, ul. LUBELSKA 108 tel. (0-84) 618-37-11	SKALA I NUMER RYS.
	SPRAWDZAJĄCY: inż. JAN KOŁODZIEJCZYK upr. nr. 249/CH/81					SKALA 1:25
	OPRACOWANIE GRAFICZNE: inż. MARIA WÓJTOWICZ	MAJ 2009r.	RYSUNEK K-10			
	mgr inż. KATARZYNA KALISZ					

DOŚWIADCZALNY OŚRODEK MEDICA POLAND
- CENTRUM REHABILITACJI

NADPROŻE NA-2 skala 1:25

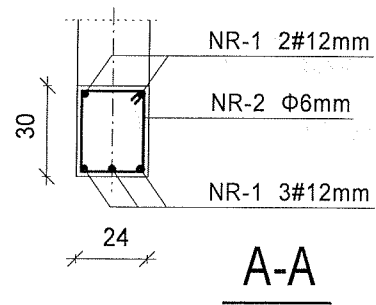


BETON B-20
STAL A-IIIIN
STAL A-0



ZESTAWIENIE STALI DLA 1 NADPROŻA NA-2

NR PRĘTA	# PRĘTA	DŁUGOŚĆ PRĘTA [cm]	ILOŚĆ [szt]	DŁUGOŚĆ CAŁKOWITA	
				St0S Φ6	34GS #12
1	#12	190.0	5		9,50
2	Φ6	102.0	18	18,36	
RAZEM			[m]	18,36	9,50
CIĘŻAR			[kg/1m]	0,222	0,888
CIĘŻAR			[kg]	4,08	8,44
CIĘŻAR OGÓŁEM			[kg]	12,5	



UWAGA:
DŁUGOŚCI PRĘTÓW SPRAWDZIĆ Z NATURY
NA BUDOWIE PO WYKONANIU DESKOWANIA

ZBIÓR PROJEKTOWY	KONSTRUKCJA I OPRACOWANIE: mgr inż. ADAM KARPIŃSKI upr. proj. nr 478/Lb/2001	 	MIEJSCOWOŚĆ: SIEDLISZCZE	PRACOWNIA PROJEKTOWA mgr inż. ADAM KARPIŃSKI 22-375 IZBICA, ul. LUBELSKA 108 tel. (0-84) 618-37-11	SKALA I NUMER RYS.
	SPRAWDZAJĄCY: inż. JAN KOŁODZIEJCZYK upr. nr. 249/CH/81		INWESTOR: MEDICA POLAND CENTRUM REHABILITACJI sp. z o.o.		PROJEKT: DOŚWIADCZALNY OŚRODEK MEDICA POLAND - CENTRUM REHABILITACJI
	OPRACOWANIE GRAFICZNE: inż. MARIA WÓJTOWICZ	RYSunEK: NADPROŻE NA-2	STADIUM I BRANŻA	PROJEKT BUDOWLANY KONSTRUKCJA	RYSunEK K-11
	mgr inż. KATARZYNA KALISZ	MAJ 2009r.			