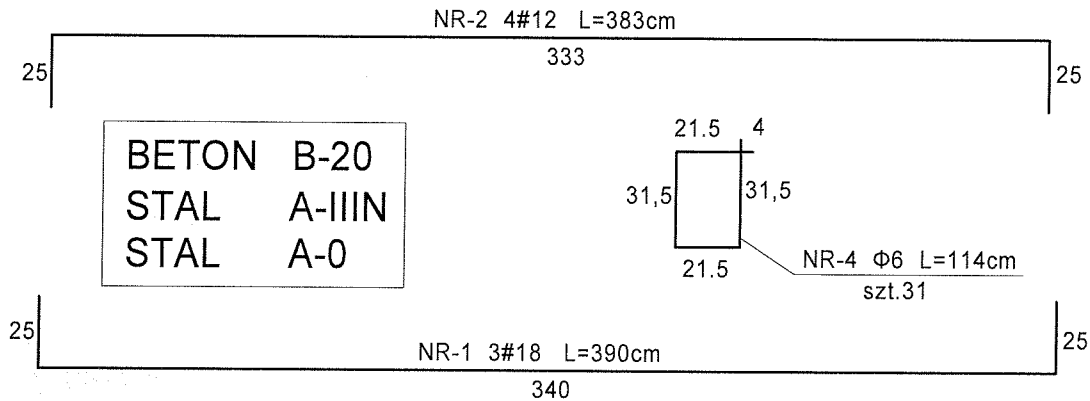
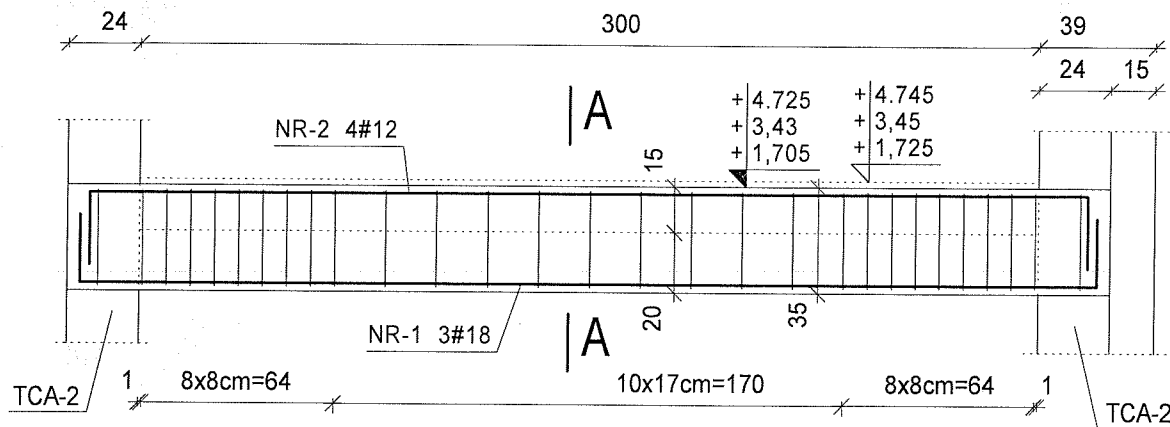


DOŚWIADCZALNY OŚRODEK MEDICA POLAND
- CENTRUM REHABILITACJI
BELKA SPOCZNIKOWA BSA-2, BSA-3, BSA-4

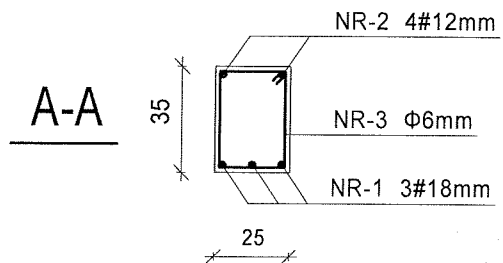


ZESTAWIENIE STALI DLA 1 BELKI: BSA-2, BSA-3, BSA-4

NR PRĘTA	# PRĘTA	DŁUGOŚĆ PRĘTA [cm]	ILOŚĆ [szt]	DŁUGOŚĆ CAŁKOWITA		
				St0S Φ6	34GS #12	34GS #18
1	#18	390.0	3			11,70
2	#12	383.0	4		15,32	
3	Φ6	114.0	31	35,34		
RAZEM [m]				35,34	15,32	11,70
CIĘŻAR [kg/m]				0,222	0,888	1,998
CIĘŻAR [kg]				7,85	13,60	23,38
CIĘŻAR OGÓŁEM [kg]				44,8		

UWAGA:

DŁUGOŚCI PRĘTÓW
SPRAWDZIĆ Z NATURY
NA BUDOWIE



ZESPÓŁ PROJEKTOWY	KONSTRUKCJA I OPRACOWANIE: mgr inż. ADAM KARPIŃSKI upr. proj. nr. 478/Lb/2001	<i>Karpiński</i>	MIJSCOWOŚĆ: SIEDLISZCZE	INWESTOR: MEDICA POLAND CENTRUM REHABILITACJI sp. z o.o.	
	SPRAWDZAJĄCY: inż. JAN KOŁODZIEJCZYK upr. nr. 249/CH/81		PROJEKT: DOŚWIADCZALNY OŚRODEK MEDICA POLAND - CENTRUM REHABILITACJI	RYSunEK: BELKI SPOCZNIKOWE: BSA-2, BSA-3, BSA-4	
	OPRACOWANIE GRAFICZNE: inż. MARIA WÓJTOWICZ	<i>Wójtowicz</i>	STADIUM I BRANŻA	PRACOWNIA PROJEKTOWA mgr inż. ADAM KARPIŃSKI 22-375 IZBICA, ul. LUBELSKA 108 tel. (0-84) 618-37-11	SKALA I NUMER RYS. SKALA 1:25
	mgr inż. KATARZYNA KALISZ		PROJEKT BUDOWLANY KONSTRUKCJA	SKALA I NUMER RYS. SKALA 1:25 RYSUNEK K-20	

MAJ 2009r.